

Empêche les chats entre élèves

Empêche les élèves de discuter entre eux dans MS Teams et n'autorise le chat que lorsqu'une personne "autorisée" est présente. Cela permettra d'éviter les comportements d'intimidation sur la plateforme de l'école et les communications inappropriées.

Tu peux donc autoriser les élèves à communiquer avec un professeur, ainsi que les professeurs entre eux. Cela n'a d'impact que sur le groupe que tu restreins (les élèves).

Définis d'abord les autorisations, puis active la fonction.

1

Connecte-toi à <https://admin.teams.microsoft.com/> avec ton compte d'administrateur.

ft Teams

Rechercher

Vue d'ensemble

Activité de collaboration

Announcement

Foster thriving connections between educators and parents

Parent Connection unlocks trust, streamlined collaboration, and student achievement with safe and secure chat and meetings in Teams.



Explore Parent Connection

Assistant de stratégie : Appliquez la sécurité dans votre environnement d'apprentissage

Un moyen simple d'appliquer la sécurité pour les étudiants et d'assurer le bon fonctionnement de votre environnement d'apprentissage.

Configuration rapide

2

Sous Messagerie, choisis Stratégies de messagerie et choisis de créer une nouvelle politique.

Résumé du type de stratégie Stratégies de messagerie

3 Stratégies par défaut 4 Stratégies personnalisées

Gérer les stratégies Attribution de la stratégie de groupe

+ Ajouter Modifier Dupliquer Supprimer Réinitialiser la stratégie

✓ Nom ↑	Description	Stratégie person.
Globale (valeur par défaut à l	Stratégie par défaut po...	Non
Block messagerie		Oui
Beleid leerkrachten		Oui

3

Donne à ta stratégie un nom approprié et crée une stratégie pour les élèves , enseignants (et le personnel) séparément.

Choisis de personnaliser le rôle d'autorisation du chat.

Créer des messages vocaux Autorise dans les conversations et les canaux

Sur les appareils mobiles, les canaux favoris sont affichés au-dessus des conversations récentes Désactivé

Supprimer des utilisateurs des conversations de groupe Activé

Réponses suggérées Activé

Rôle d'autorisation de conversation Autorisations restreintes

Les utilisateurs disposant de toutes les autorisations de conversation peuvent supprimer n'importe quel message. Désactivé

Messages vidéo Activé

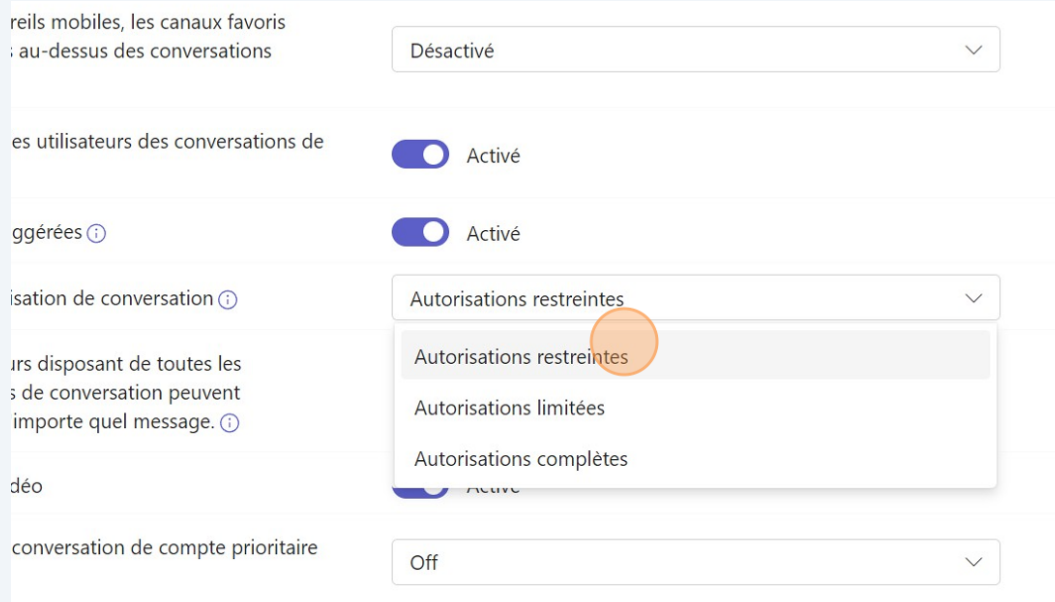
Contrôle de conversation de compte prioritaire Off

4

Les autorisations restreintes ne peuvent communiquer qu'en présence d'une personne restreinte ou pleinement autorisée.

Concrètement, les élèves ne peuvent alors communiquer qu'avec les enseignants ou lorsqu'un enseignant est présent.

Les personnes à autorisation restreinte (élèves) ne peuvent pas se parler sur Teams.



Supprimer des utilisateurs des conversations de groupe

Réponses suggérées ⓘ

Rôle d'autorisation de conversation ⓘ

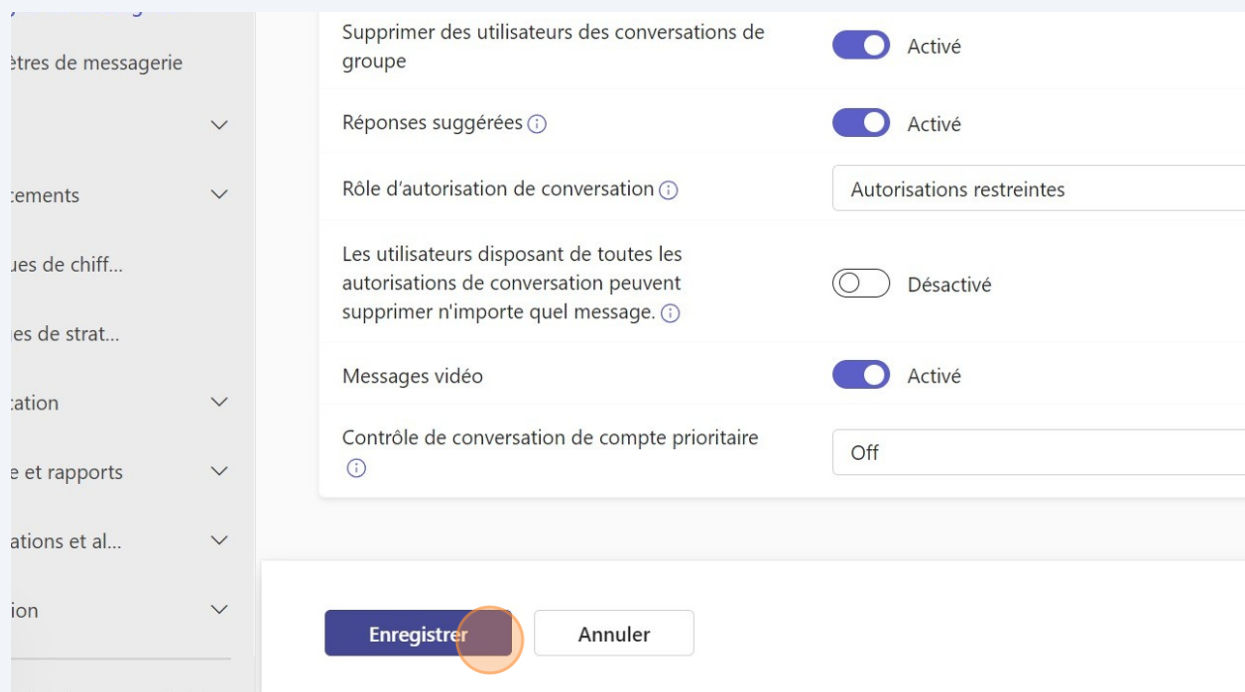
Les utilisateurs disposant de toutes les autorisations de conversation peuvent supprimer n'importe quel message. ⓘ

Messages vidéo

Contrôle de conversation de compte prioritaire ⓘ

5

Sauvegarde la politique et crée une deuxième politique, pour les enseignants, avec toutes les permissions.



Supprimer des utilisateurs des conversations de groupe

Réponses suggérées ⓘ

Rôle d'autorisation de conversation ⓘ

Les utilisateurs disposant de toutes les autorisations de conversation peuvent supprimer n'importe quel message. ⓘ

Messages vidéo

Contrôle de conversation de compte prioritaire ⓘ

Enregistrer Annuler

6 Tu peux attribuer la politique créée via "Attribuer la stratégie de groupe".

Summary of strategy type: **Stratégies de messagerie**

3 Stratégies par défaut 5 Stratégies personnalisées

Gérer les stratégies Attribution de la stratégie de groupe

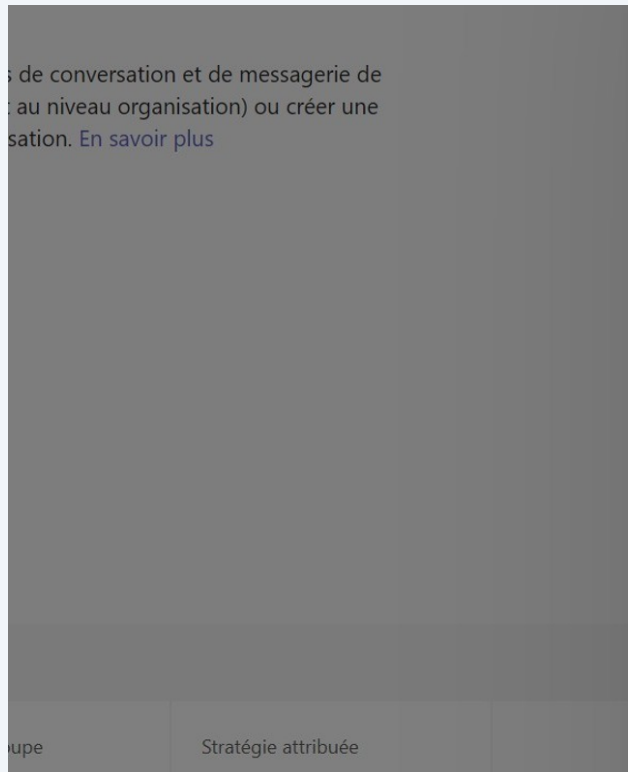
+ Ajouter Modifier Dupliquer Supprimer Réinitialiser la stratégie globale Gérer les utilisateurs

✓ Nom ↓	Description	Stratégie personnalisée	Attribué aux utilisateurs
Globale (valeur par défaut à l'échelle de l'école)	Stratégie par défaut pour tous les utilisateurs	Non	
élève		Oui	Afficher les utilisateurs

7

Crée un affectation, choisis le groupe d'élèves et le paramètre que tu veux leur assigner.

La classement donne la priorité si plusieurs paramètres contradictoires sont attribués à une même personne.



Si les utilisateurs de ce groupe ont des affectations directes, ils remplaceront les affectations de groupe. [En savoir plus sur les règles de stratégie et de précedence efficaces.](#)

Sélectionner un groupe

M MDM_Portables_Eleves ×

[Gérer le groupe](#)

Sélectionnez une stratégie

élève ▾

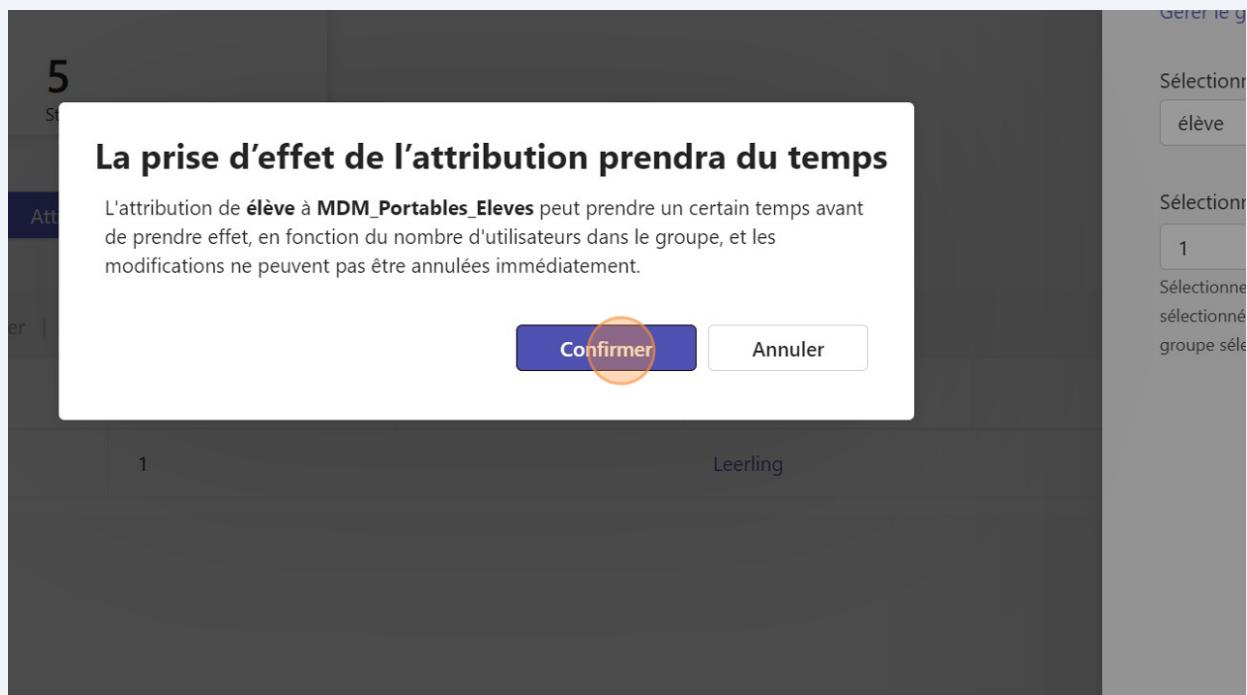
Sélectionner un classement ?

1

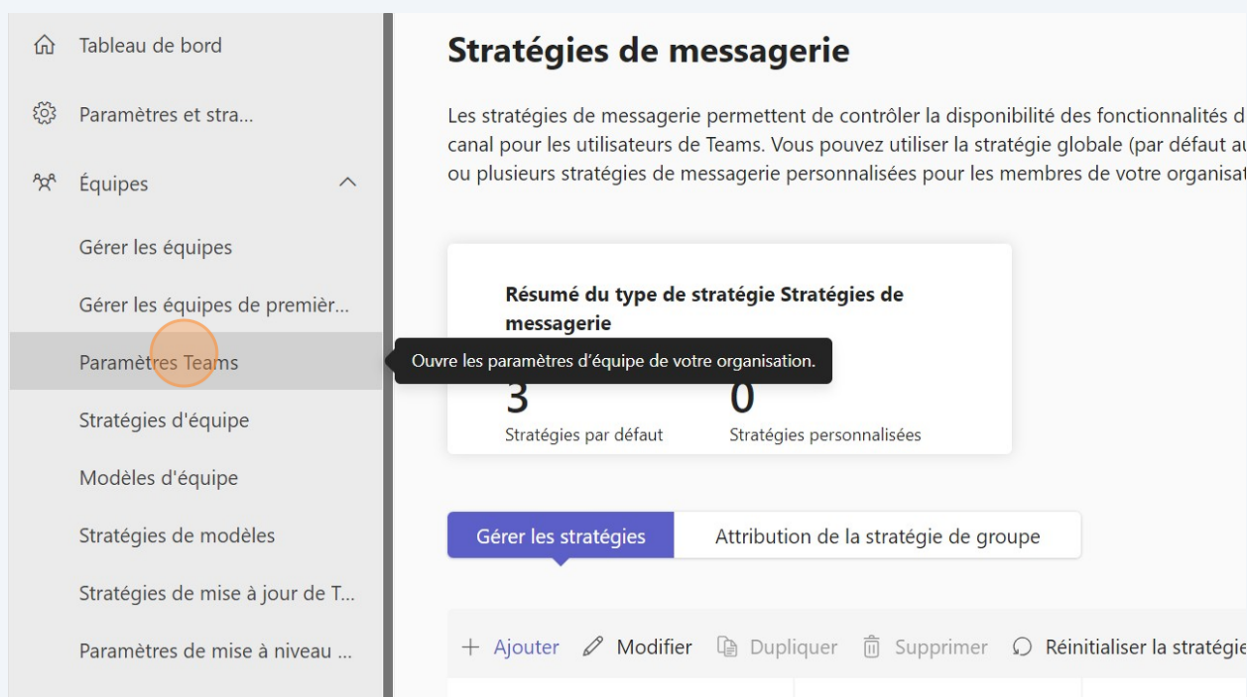
Sélectionnez le rang 1 si vous souhaitez que la politique sélectionnée soit efficace pour tous les membres du groupe sélectionné.

8 Confirmez la mise en place de cette politique.

Fais de même pour les enseignants et le personnel ayant leur propre politique.



9 Sous "Équipes", cliquez sur Paramètres Teams pour l'ouvrir.



10

Active les "autorisations de chat basées sur les rôles" pour activer cette fonctionnalité.

Ceci est valable pour les nouveaux chats. Pas pour les chats déjà existants.

Définir l'étendue de la recherche dans l'annuaire à l'aide d'une stratégie de carnet d'adresses Exchange

Activé

Sécurité et communications

Les autorisations de conversation basées sur les rôles contrôlent la supervision dont un utilisateur a besoin lors d'une conversation avec d'autres personnes. Avant d'activer cette option, activez la conversation et attribuez des rôles d'autorisation de conversation utilisateurs.

Autorisations de conversation basées sur les rôles



Désactivé

Canaux partagés

Guidez les utilisateurs vers votre page de demande d'assistance désignée pour la collaboration externe, car il n'est peut-être pas évident que l'invitation d'utilisateurs externes à un canal partagé n'est pas possible tant que [Connexion directe B2B](#) n'a pas été autorisé par les deux organisations. [Si vous souhaitez en savoir plus sur les canaux M365](#)

Fournissez un lien vers ma page de demande de support

Désactivé

11

Sauvegarde le paramètre et confirme la modification des paramètres.

The screenshot shows the Teams settings page with a confirmation dialog box. The dialog box has the following text:

L'application des modifications peut prendre un certain temps

Les modifications dans **Paramètres Teams** affecteront l'organisation et ne peuvent pas être annulées immédiatement.

Buttons: **Confirmer** (blue), **Annuler** (white)